



casa di cura  
**SALUS**

STRUTTURA POLISPECIALISTICA

Dir. Sanitario Dott. Pasquale STRIPPOLI

[www.casadicurasalus.it](http://www.casadicurasalus.it)

Certificazione Qualità UNI EN ISO 9001:2000 dal 2004

## CARTA DEI SERVIZI

### UNITA' OPERATIVA MEDICINA FISICA E RIABILITATIVA

Responsabile  
Dott. Massimo Marzullo

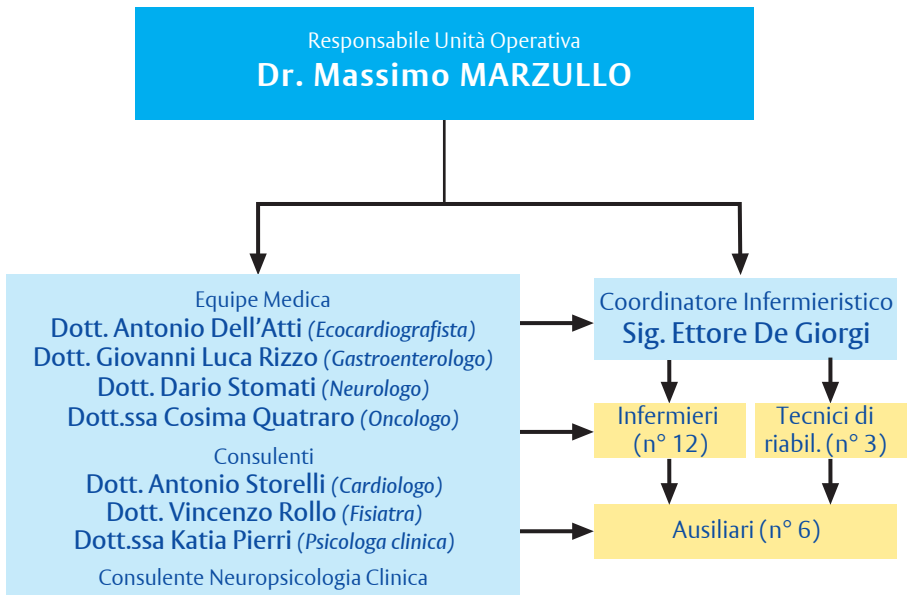
---

*La Casa di Cura Salus è una moderna Struttura Polispecialistica, nata nel 1955. Gli standards di qualità, raggiunti attraverso la costante opera d'adeguamento strutturale ed organizzativo e l'aggiornamento continuo del personale, sono testimoniati dall'accREDITamento della Struttura col Sistema Sanitario Nazionale e dalla Certificazione di Qualità secondo le norme UNI EN ISO 9001: 2000, rilasciata da Organismo Terzo (BUREAU VERITAS) sin dal 2004.*

*L'U.O. Medicina Fisica e Riabilitativa, inserita in questo contesto, ha sviluppato nel corso degli anni un'organizzazione assistenziale ottimale e competenze professionali specifiche finalizzate alla riabilitazione ed al recupero funzionale di stati di disabilità motoria e cognitiva conseguenti a patologie internistico-neurologiche acute e croniche.*

*L'U.O. Medicina Fisica e Riabilitativa è diretta dal Dott. Massimo Marzullo e si avvale di personale medico specialistico, infermieristico ed ausiliario dell'Area Medica oltre che di personale tecnico di riabilitazione. Tale organizzazione consente interventi specifici e garantisce una presa in carico globale del paziente spesso affetto da disabilità e da polipatologie internistiche che richiedono il concorso di competenze plurispecialistiche.*

**Organigramma**  
**U.O. Medicina Fisica e Riabilitativa\***



**Si prenderanno cura di lei:**



\*Tutto il Personale è condiviso con l'U.O. Medicina Interna

## Informazioni generali

### Articolazioni dell'Unità Operativa e rispettive ubicazioni

L'Unità operativa di Medicina Fisica e Riabilitativa è articolata in:

- Attività di ricovero, al primo piano (n. 10 posti letto accreditati)
- Attività ambulatoriale, al piano terra (in regime di solvenza)

### Recapiti telefonici

Centralino: **0831/ 581505**

Responsabile U.O.: Dott. Massimo Marzullo, int. 5506

Coordinatore infermieristico: Sig. Ettore De Giorgi, int. 5527

Infermeria - corsia: int. 1111

Ambulatorio cardiologia: Dott. Antonio Storelli, int. 5514

Ambulatorio neurologia: Dott. Massimo Marzullo, int. 5506

Ambulatorio medicina del sonno (polisonnografia) ed E.E.G.: Dott. Dario Stomati, int. 4408.

### Stanze di degenza

Le stanze di degenza, a uno o a due posti letto, sono attrezzate con tutti i presidi sanitari necessari e con gas medicali, conformemente ai requisiti tecnici e strutturali imposti dal Regolamento Regionale relativo all'accreditamento.

Ogni camera è dotata di bagno con doccia, aria condizionata, televisore con cuffia monouso e telecomando, telefono, letti snodati, testaletto con pulsantiera per le chiamate del personale, luci di lettura, luci schermate per una illuminazione notturna non disturbante. L'arredamento delle camere è in baydur, materiale antinfortunistico disinfettabile.

### Servizio di ristorazione

Il servizio di ristorazione offre un menù che varia ogni giorno, con doppia possibilità di scelta per ogni portata del pasto.

E' garantito inoltre, su prescrizione medica, il regime dietetico speciale personalizzato.

### Assistenza

In relazione alle condizioni cliniche del paziente, l'equipe medica autorizzerà, nelle ore diurne, la presenza di un familiare.

## Orario pasti

Colazione ore 7.30, pranzo ore 12.00, cena ore 18.00

## Orario visite

Giorni feriali dalle 13.00 alle 14.00 e dalle 19.00 alle 21.00;

Giorni festivi dalle 13.00 alle 15.00 e dalle 19.00 alle 21.00.

Il rispetto di questi orari evita di interferire ed ostacolare le attività di servizio.

## Pulizie

Sono assicurate con regolarità due volte al giorno da personale di Ditta esterna convenzionata.

La sanificazione degli ambienti, secondo protocolli validati, prevede specifici rapporti di avvenuto intervento.

## Attività Clinica

Nell'U.O. Medicina Fisica e Riabilitativa possono essere ricoverati pazienti affetti da patologia neurologica (degenerativa, cerebrovascolare ischemica, emorragica) con compromissione funzionale motoria e/o cognitiva tali da necessitare un ciclo di rieducazione funzionale (kinesiterapia, riabilitazione cognitiva, logopedia in regime di degenza).

All'ingresso, il paziente proveniente da un reparto per acuti (neurologia, medicina interna, neurochirurgia) o dal proprio domicilio, viene sottoposto **ad esame obiettivo generale, neurologico e a valutazione funzionale, a visita fisiatrica** nonché ad esami ematochimici di routine. In relazione alle eventuali comorbilità internistiche, se indicato, viene sottoposto a **consulenza pluridisciplinare**; in base alla valutazione funzionale eseguita all'ingresso, se indicato, viene sottoposto a **valutazione neuropsicologica ed esame del linguaggio**.

Alla luce delle suddette valutazioni personalizzate, l'equipe elabora il **Progetto Riabilitativo** che costituisce documento integrante della cartella clinica, nel quale sono indicati specificatamente il deficit funzionale, gli interventi riabilitativi personalizzati, ritenuti opportuni in relazione al singolo caso clinico, e gli obiettivi riabilitativi.

Il paziente, durante la degenza, viene sottoposto a due sedute giornaliere di kinesiterapia ed eventualmente alla seduta di riabilitazione cognitiva o di logopedia, se indicate.

Lo stesso inoltre è sottoposto a controllo clinico giornaliero e, a **cadenza settimanale, a verifica collegiale** da parte dell'equipe riabilitativa. Tale verifica permette di valutare i risultati ottenuti e, alla luce di questi ultimi, le opportune modifiche dell'intervento riabilitativo. Il controllo clinico quotidiano permette di individuare inoltre eventuali situazioni cliniche che richiedono ulteriori **accertamenti diagnostici** quali: TC, RM, ecocolordoppler arterioso e venoso, ecografia internistica, radiologia tradizionale, ecc..

Prima della dimissione viene effettuata una verifica finale e sono **individuati gli**

**eventuali ausili e ortesi** necessari al paziente che farà ritorno al proprio domicilio. In questa fase viene individuata con l'aiuto della famiglia la **figura del care giver** che si occuperà del paziente a domicilio.

Lo stesso viene opportunamente istruito circa le nozioni di base per la corretta gestione delle problematiche assistenziali più importanti (igiene, mobilitazione, prevenzione delle complicanze da immobilità, uso degli ausili, corretta somministrazione della terapia medica). Al momento del ritorno a casa al paziente viene rilasciata la **relazione di dimissione** dove sono specificati gli interventi diagnostici clinici e strumentali adottati, il decorso clinico e riabilitativo, la diagnosi e lo schema di terapia medica a domicilio. Viene inoltre specificata l'eventuale indicazione a proseguire il programma riabilitativo in regime domiciliare o ambulatoriale e gli esami strumentali e i controlli clinici programmati.

L'equipe riabilitativa resta inoltre, dopo la dimissione, a disposizione del medico curante o dei familiari del paziente per eventuali ulteriori contatti telefonici o incontri che dovessero risultare necessari per una più efficace gestione delle problematiche del paziente dimesso.

### Si può prenotare

- Di persona al banco informazioni (aperto dal lunedì al venerdì dalle 9.00 alle 16.00 ed il sabato dalle 8.00 alle 12.00)
- Telefonicamente al **Numero Verde 800102121**, gratuito anche da cellulare o al numero **0831 581505**: chiedere del Coordinatore Infermieristico.

### Quali prestazioni

#### • Prestazioni ambulatoriali in regime di solvenza:

- Riabilitazione motoria
- Logoterapia

#### • Prestazioni di ricovero in regime di accreditamento:

L'attività di ricovero ordinario nella U.O. Medicina Fisica e Riabilitativa avviene su richiesta (impegnativa) del Medico di Medicina Generale (Medico Curante). Per prenotare il ricovero, è necessario contattare il Coordinatore Infermieristico o il personale Medico di reparto.

L'inserimento in lista di attesa ed i relativi tempi per il ricovero sono stabiliti dai Medici dell'Unità Operativa anche in riferimento alla priorità clinica ed al tipo di patologia, secondo le norme vigenti in materia.

Il giorno concordato per il Ricovero, il Paziente si presenterà alle ore 9.00 a digiuno, con tutta la documentazione clinica in suo possesso, relativa a precedenti episodi di ricovero, a eventuali referti diagnostici ed ai farmaci assunti regolarmente a domicilio.

### Documenti necessari per il Ricovero

Al momento del ricovero è necessario essere muniti di: carta d'Identità, codice fiscale/tesserino sanitario, libretto sanitario, impegnativa del medico curante su ricettario unico regionale, con l'indicazione della diagnosi.

## La Visita Medica di Reparto

La visita medica di reparto, è eseguita due volte nel corso della giornata di degenza, al mattino ed al pomeriggio.

È sempre presente in corsia, durante le ore diurne un Medico dell'Unità Operativa. Durante le ore serali, notturne e festive, l'assistenza medica ordinaria è garantita dal servizio di guardia medica interna.

Il Responsabile dell'Unità Operativa, Dott. Massimo Marzullo o suo delegato, è a disposizione di chiunque, se espressamente autorizzato dal paziente a ricevere informazioni relative al suo decorso clinico, tutti i giorni dalle ore 12.30 alle ore 13.30.

## Servizi presenti nella Struttura

L'attività clinica della Divisione si avvale dei Servizi presenti nella Struttura:  
DIPARTIMENTO D'IMMAGINE:

- Radiologia Tradizionale Digitalizzata.
- TAC Multistrato (64 slices).
- RM ad alto campo magnetico.
- Ecografia d'ultima generazione con immagini tridimensionali digitali a colori.
- Eco Color Doppler Cardiografia.

ENDOSCOPIA DIGESTIVA.

LABORATORIO ANALISI.

NEUROFISIOLOGIA CLINICA.

CONSULENZE MULTIDISCIPLINARI: Otorinolaringoiatria, Oculistica, Endocrinologia, Ginecologia, Chirurgia Generale, Chirurgia Vascolare.

## Modalità di presentazione di Reclami / Osservazioni / Suggerimenti (Servizio di Soddisfazione del Cliente)

Tutto il personale sanitario dell'Unità Operativa è a disposizione dell'utenza per consulenze e per ogni eventuale chiarimento o suggerimento. Qualora si usufruisca di una prestazione, sia in regime ambulatoriale sia in regime di ricovero, è utile e gradito il riscontro, da parte del paziente, di cui si garantisce l'anonimato, mediante la compilazione del:

1. Questionario di Soddisfazione del Cliente
2. Modello "osservazione/suggerimento/reclamo" entrambi allegati alla Carta dei Servizi generale

Tali modelli possono essere consegnati personalmente all'Ufficio URP presso la Direzione Sanitaria, o imbucati nelle apposite cassette dislocate all'interno della Struttura.

*Cordialmente*

Il Resp. Unità Operativa  
Dott. Massimo Marzullo

Il Direttore Sanitario  
Dott. Pasquale Strippoli

