



casa di cura
SALUS

STRUTTURA POLISPECIALISTICA

Dir. Sanitario Dott. Pasquale STRIPPOLI

www.casadicurasalus.it

Certificazione Qualità UNI EN ISO 9001:2000 dal 2004

CARTA DEI SERVIZI

UNITÀ OPERATIVA CHIRURGIA GENERALE

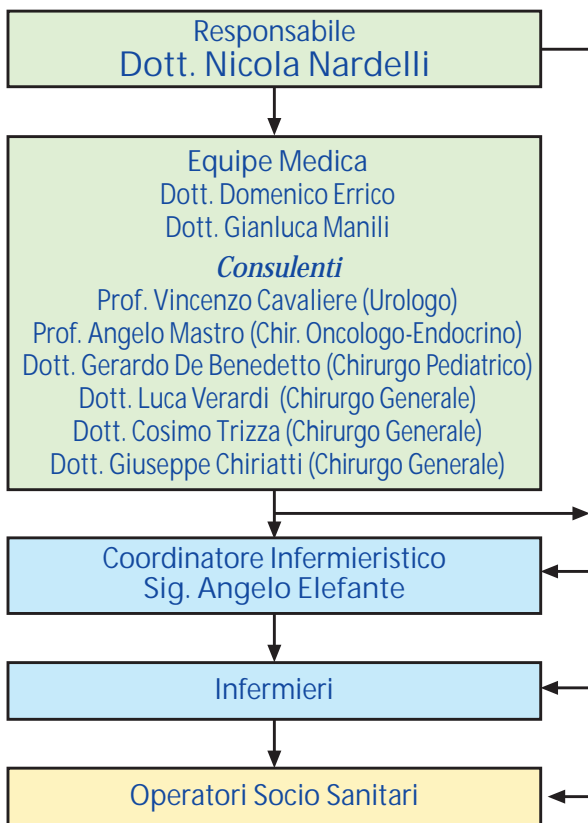
Responsabile:
Dott. Nicola Nardelli

Questa Carta dei Servizi ha lo scopo di illustrare brevemente l'Unità Operativa di Chirurgia Generale, per aiutare i cittadini a conoscerci e rendere più comprensibili ed accessibili i nostri servizi, più confortevole il soggiorno e maggiormente garantiti i loro diritti.

L'Unità Operativa di Chirurgia Generale opera in regime di accreditamento istituzionale dall'Aprile 2009 e dispone di n. 16 posti letto accreditati oltre quelli in regime di solvenza.

Luglio 2012

Chi si prenderà cura di Lei



Informazioni generali

Articolazioni dell'Unità Operativa e rispettive ubicazioni:

- Attività di ricovero, secondo piano.
- Sale operatorie, piano seminterrato e III piano.
- Attività ambulatoriale, piano terra, corridoio sinistro.

Recapiti telefonici:

Centralino: **0831/ 581505**

Responsabile: Dott. Nicola Nardelli, int. 2203

Coord. Infermieristico: Sig. Angelo Elefante, int. 5526

Infermeria - corsia: int. 2202 - Ambulatorio: int. 5512

Stanze di Degenza

Le stanze di degenza sono a uno o due posti letto, predisposte per garantire il massimo confort. Sono fornite di gas medicali, vuoto per aspirazione, sistemi di comunicazione. Ogni camera è dotata di bagno con doccia, aria condizionata, televisore LED FULL-HD con cuffia monouso e apposito telecomando, telefono, letti snodati con pulsantiera per chiamate del personale, luci di lettura, luci schermate per una illuminazione notturna non disturbante. L'arredamento è in baydur, materiale antinfortunistico sterilizzabile.

Servizio ristorazione:

Il servizio di ristorazione offre un menù che varia ogni giorno, con doppia possibilità di scelta per ogni portata del pasto.

Sono assicurati regimi dietetici personalizzati su prescrizione medica.

Orario di distribuzione dei pasti:

Colazione: ore 7.30 - Pranzo: ore 12.00 - Cena: ore 18.00

Orario di visita per parenti ed amici:

Giorni feriali dalle 13.00 alle 14.00 e dalle 19.00 alle 21.00;

Giorni festivi dalle 13.00 alle 15.00 e dalle 19.00 alle 21.00.

Il rispetto di questi orari evita di interferire o ostacolare le attività di servizio. Al di fuori di questi orari è consentito l'accesso su permesso del Caposala.

Pulizie:

Sono assicurate con regolarità due volte al giorno dal personale di Ditta esterna convenzionata.

La sanificazione degli ambienti avviene secondo protocolli validati e prevede specifici rapporti di avvenuto intervento.

Attività Clinica

L'attività chirurgica tradizionale e con tecnica laparoscopica, è svolta in regime di accreditamento, di solvenza o in convenzione con Assicurazioni private.

Chirurgia Generale

È rivolta principalmente alle patologie di interesse chirurgico benigne e maligne di tutto l'apparato digerente, della mammella e della parete addominale (ernie inguinali, e/o crurali, laparoceli, etc.) compresi i laparoceli di grandi dimensioni associati ad addome pendulo.

Tutti gli interventi chirurgici vengono eseguiti con le tecniche più moderne secondo le Linee Guida approvate dalle principali Società Scientifiche.

Chirurgia Proctologica

Per il trattamento di tutta la patologia ano-rettale, compresa la più complessa, lì dove sono richieste tecniche specialistiche particolari come le ricostruzioni sfinterali o plastiche anali:

- Emorroidi e ragadi anali
- Fistole anali e vaginali
- Sindrome da ostruita defecazione
- Prolasso rettale
- Complicanze o esiti di pregressi interventi sull'ano

Chirurgia Urologica

- Malattie neoplastiche apparato genito-urinario
- Malformazioni apparato urinario
- Chirurgia endoscopica apparato genito-urinario

Prestazioni Ambulatoriali

Presso l'ambulatorio di Chirurgia Generale si eseguono in regime di solvenza:

- Visite specialistiche
- Interventi di piccola chirurgia ambulatoriale
- Ano-rettoscopia
- Legatura elastica e terapia sclerosante per il trattamento di emorroidi di 1° e 2° grado
- Trattamento con Laser di epitelomi e di neoformazioni cutanee
- Cistoscopie
- Calibraggio uretrale

Si può prenotare:

- Di persona presso il banco informazioni (aperto dal lunedì al venerdì dalle 9.00 alle 16,00 ed il sabato dalle 8,00 alle 12,00)
- Telefonicamente al **Numero Verde 800102121**, gratuito anche da cellulare o al numero **0831/581505**: chiedere del Coordinatore Infermieristico.

Prestazioni di ricovero programmato (Ordinario o Day Surgery)

È possibile accedere alla prestazione di ricovero:

- In regime di accreditamento con il S.S.N. con la semplice impegnativa del Medico di Medicina Generale. La data del ricovero è stabilita rispettando l'ordine cronologico ed in base alla priorità clinica della patologia, con priorità assoluta per le patologie neoplastiche.
- In convenzione con assicurazioni private o in regime di solvenza: tale modalità consente di ottenere il ricovero in tempi rapidi e di fruire di alcuni servizi suppletivi finalizzati a migliorare la qualità del soggiorno in Casa di Cura. Per fruire di tali prestazioni è sufficiente che il Paziente privato o assicurato si rechi presso l'Ufficio Accettazione dove troverà uno sportello dedicato con personale in grado di fornire i chiarimenti necessari ed ogni supporto tecnico per il disbrigo delle pratiche.

Il ricovero programmato è preceduto dal prericovero in cui, in un unico accesso, vengono effettuati ambulatorialmente tutti gli esami diagnostici routinari, propedeutici al ricovero.

Nel giorno concordato, il paziente dovrà presentarsi alle ore 8.00 a digiuno per l'espletamento delle attività connesse al prericovero munito di tutta la documentazione clinica anche riferita ad eventuali terapie farmacologiche in corso. Gli accertamenti diagnostici, propedeutici all'intervento, riguardano in genere: routine ematochimica, ECG, consulenza anestesiologicala e, in casi selezionati, Rx Torace.

Documenti personali obbligatori:

- carta d'identità
- tessera sanitaria
- libretto sanitario
- impegnativa del Medico Curante su ricettario unico

Assistenza medica

È garantita la presenza medica attiva dalle 8 alle 20. Nelle ore notturne e nei giorni festivi è attivo il servizio di guardia medica interna e la pronta disponibilità di n. 2 chirurghi.

L'attività clinica della Unità Operativa si avvale dei seguenti Servizi:

- TERAPIA SUBINTENSIVA POST-OPERATORIA
- DIPARTIMENTO DI IMMAGINE:
 - Radiologia Tradizionale
 - TAC Multistrato (64 slices)

- RM ad alto campo magnetico
- Ecografia d'ultima generazione con immagini tridimensionali digitali a colori
- Eco Color Doppler Cardiografia
- ENDOSCOPIA DIGESTIVA
- LABORATORIO ANALISI
- LABORATORIO DI ANATOMIA PATOLOGICA (in service)
- NEUROFISIOLOGIA CLINICA
- CONSULENZE MULTIDISCIPLINARI in: Medicina Interna, Cardiologia, Neurologia, Otorinolaringoiatria, Oculistica, Ginecologia, Chirurgia Vascolare, Anestesia-Rianimazione.

Chirurgia senza dolore

I Medici del Servizio di Anestesia-Rianimazione assicurano un programma di terapia antalgica nel post-operatorio per garantire un decorso senza dolore.

Modalità di presentazione Osservazioni / Suggerimenti / Reclami (Soddisfazione del Cliente)

Tutto il Personale Sanitario dell'Unità Operativa è a completa disposizione dell'utenza per ogni eventuale chiarimento o suggerimento.

Quando si usufruisce di una prestazione, sia in regime ambulatoriale che in regime di ricovero, è utile e gradito un riscontro scritto, di cui si garantisce l'anonimato, mediante la compilazione di:

1. Questionario di Soddisfazione della Clientela
2. Modello "Osservazione/suggerimento/reclamo" entrambi allegati alla Carta dei Servizi generale.

Tali moduli possono essere consegnati personalmente all'Ufficio URP presso la Direzione Sanitaria o imbucati nelle apposite cassette dislocate all'interno della Struttura.

Cordialmente.

Il Resp. di Chirurgia Generale
Dott. Nicola Nardelli

Il Direttore Sanitario
Dott. Pasquale Strippoli